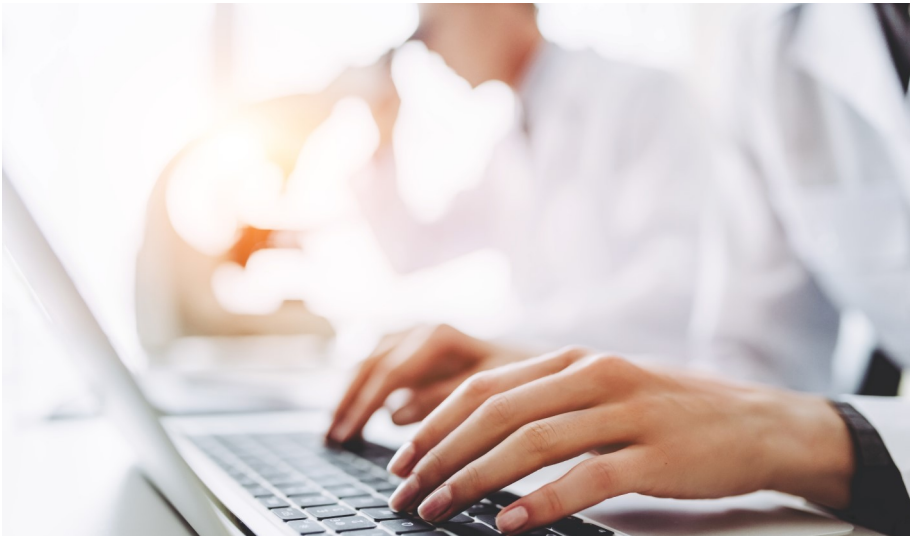


CollectX

Echtzeit Datenlink zu Ihrer Laborinformatik



CollectX Sorglos automatisch zum Ziel

Die Digitalisierung bewegt die Welt mit rasantem Tempo. Laboranten und Ingenieure der Chemie- und Pharmaindustrie schätzen es, dank zukunftsorientierter, vernetzter Labors neue Entwicklungen effizient durchzuführen. Moderne Ausstattung zeichnet sich dadurch aus, dass mit Hilfe von zugeschnittenen Softwarelösungen langwierige und repetitive Aufgaben erleichtert werden. Unserer Kunden sind renommierte Firmen, welche ihren Workflow bereits digitalisiert haben. Sie haben sich damit einen Wettbewerbsvorteil gesichert. Andere gestalten heute ihr Arbeitsumfeld für die Zukunft.

Profitieren Sie ab sofort von unserem neu entwickelten Software-Tool CollectX, das es Ihnen ermöglicht, Daten aus Ihrem Reaktorsystem mit Ihrer Laborinformatik zu verknüpfen.

CollectX Ausgezeichnete Reaktoren erfordern effiziente Datenflüsse

Seit Jahrzehnten werden die bewährten Reaktoren der SYSTAG und ihre flexible Steuerung mit FlexySys weltweit geschätzt. Derzeit besteht der Trend, dass immer grössere und komplexere Datenmengen und Datenstrukturen erfasst werden, die das Vermögen von klassischen Speicherlösungen sprengen. Demzufolge breitet sich das Portfolio von Datenverwaltungssystemen aus, mit denen moderne Labore ausgestattet werden. Hoch im Trend liegen Lab Information Management Software (LIMS), elektronische Labornotizbücher (ELN) und weitere, zentrale Archivierungs- und Analysensysteme.

Angesichts dieser Entwicklungen hat SYSTAG, ergänzend zu ihrer Reaktor-Produktlinie, eine universelle Software-Schnittstelle entwickelt. Damit schreiben Sie mit Ihren Versuchsdaten Erfolgsgeschichten. Wir

helfen Ihnen dabei, Ihre automatisierten Labreaktoren in Ihr Datenverarbeitungssystem zu integrieren. Wir sorgen dafür, dass die Kerninformation aus der Datenmenge extrahiert und formatiert zur Veröffentlichung bereit ist.

CollectX Der einfache Weg um aus Daten Wissen zu generieren.

Wir bieten Ihnen :

- Die Anwendung CollectX für die Echtzeit-Übertragung von Prozess-, Rezept- und Journaldaten auf ein von Ihnen gewünschtes Verarbeitungssystem.
- Ein gutes Verständnis von Ihrem Laborinformatiksystem, damit Ihre Datenintegration reibungslos erfolgt.

Wir arbeiten für Sie mit dem Ziel:

- Ihren Workflow zu automatisieren, wie zum Beispiel durch das automatische Erstellen von Berichten, bei denen sogar Notizen und Screenshots eingefügt werden können.
- Gewährleistung der Datenintegrität und Schutz der proprietären Daten vom Sensor bis hin zum Endbericht.

Ihre Vorteile sind:

- Ein unschätzbare Gewinn an Zeit, damit Sie sich entspannter Ihren Kernaufgaben widmen können.
- Erfüllung von xGMP-Standards dank geschützter Datenübertragung.
- CollectX ist der erfolgreiche Weg, um Pharmaentwicklung und Qualitätssicherung zu vereinen.

CollectX Funktionsumfang

Modus:

- Life: Versuchsdaten werden mit benutzerdefinierter Logging-Rate sofort nach der Messung übertragen
- Batch: Versuchsdaten werden erst nach der Ausführung eines Batches übertragen

Features:

- Übertragung von Prozess-, Journal- und Rezeptdaten, sowie Alarm und Event Frames. Zeitmarken werden automatisch oder manuell gesetzt.
- Datenschutz durch gepufferte Datenübertragung
- Datenvorverarbeitung, Strukturierung und Deklaration, z.B. automatische Erzeugung von Eventframes oder anderer benutzerdefinierte Zeitmarken.
- Waagen-Anbindung für die Erfassung von manuellen Dosierungen.
- Import von ELN-Daten zur Erstellung

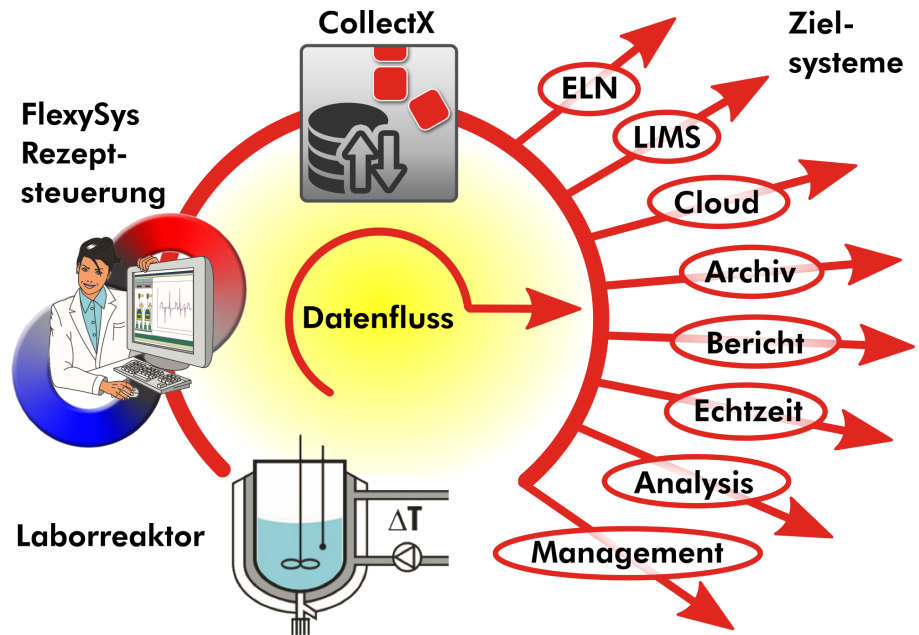
lung einer Eduktliste die dem Bediener zur Auswahl gestellt wird.

Kompatibilität:

- CollectX ist mit einem beliebigen Datenbanksystem kompatibel, das über eine ODBC-Schnittstelle verfügt.
- OPC: Andere Datenverarbeitungssysteme können über eine Standard OPC Schnittstelle angeschlossen werden.

systeme können über eine Standard OPC Schnittstelle angeschlossen werden.

- CollectX kann auf allen SYSTAG-Systemen ab FlexySys Release 3.1 installiert werden.
- Datenübertragung auf das Zielsystem und deren Formulierung ist kundenspezifisch anpassbar.



Mit CollectX den Blick auf neue Horizonte werfen.

CollectX Beispiele:

Die folgende Liste zeigt die am häufigsten von unseren Kunden verwendeten Systeme mit deren meistverwendeten Schnittstellen.

Zielsystem	Schnittstelle	Typ
Perkin Elmer	Datenbank / ODBC	Elektronisches Labor Notizbuch
OSIsoft PI Server	Datenbank / ODBC-RDBMS	Echtzeit Datenverwaltung
Oracle Datenbank	Datenbank / ODBC	Archivierung
LabVIEW	OPC	Visualisierung / Datenverarbeitung
Redshift	Datenbank / ODBC	Cloud Data Warehouse
Spotfire	ODBC	Datenanalyse

SYSTAG – Ingenieurbüro – Software, Engineering & Services

Unsere Abteilung erbringt Dienstleistungen zur Entwicklung und Anpassung von Automationslösungen in Form von Software und Hardware. Sie profitieren von einem Einsatzteam zu Ihren Diensten für komplexe Aufgabenstellungen, bei denen eine zugeschnittene Lösung benötigt wird, die Ihre Bedürfnisse abdeckt. Erfahren Sie mehr über unsere SYSTAG Engineering Abteilung auf systag.ch/engineering oder nehmen Sie mit uns Kontakt auf engineering@systag.ch. Für Rückfragen oder zusätzliche Informationen stehen wir Ihnen gerne zu Verfügung.

SYSTAG, System Technik AG

Bahnhofstr 76 | 803 Rüschlikon
 Telefon +41 44 704 54 54 | Fax +41 44 704 54 55
infos@systag.ch | www.systag.ch

System Technik Deutschland GmbH

Rodheimerstr 63 | D-61191 Rosbach
 Telefon +49 6003 93 50 50 | Fax +49 6003 93 50 52
infos@systag-deutschland.de | www.systag.ch